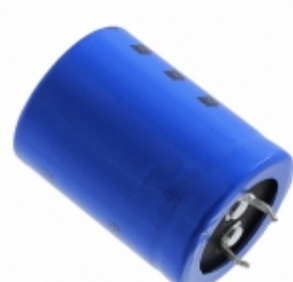


## MAL215852152E3



Part Number: [MAL215852152E3](#)

Výrobce: [Electro-Films \(EFI\) / Vishay](#)

Popis: CAP ALUM 1500UF 20% 80V SNAP

Datový list: [158 PUL-SI \(MAL2158\) Series](#)

[Aluminum Electrolytic Capacitors Guide](#)

RoHS Status: Bez olova / V souladu RoHS

Ship From: Hong Kong

Shipment Way: DHL/Fedex/TNT/UPS/EMS

Obrázky jsou pouze orientační.  
Podrobné informace o produktu naleznete v části Technické údaje produktu.  
Koupit MAL215852152E3 s důvěrou od Component-World.HK, 1 rok záruka

[Request For Quotation](#)

### PARAMETR PRODUKTU

Part Number	MAL215852152E3	Výrobce	<a href="#">Electro-Films (EFI) / Vishay</a>
Popis	CAP ALUM 1500UF 20% 80V SNAP	Stav volného vedení / RoHS	Bez olova / V souladu RoHS
Dostupné množství	20075 pcs	Datový list	<a href="#">158 PUL-SI (MAL2158) Series</a> <a href="#">Aluminum Electrolytic Capacitors Guide</a>
Kategorie	<a href="#">Kondenzátory</a>	Napětí - Jmenovitá	80V
Tolerance	±20%	Povrchová montáž Land Velikost	-
Velikost / Rozměry	0.866" Dia (22.00mm)	Série	158 PUL-SI
Ripple Current @ Low Frequency	2.12A @ 100Hz	hodnocení	-
Polarizace	Polar	Obal	Bulk
Paket / krabice	Radial, Can - Snap-In - 3 Lead	Provozní teplota	-40°C ~ 105°C
Typ montáže	Through Hole	Úroveň citlivosti na vlhkost (MSL)	1 (Unlimited)
Výrobní standardní doba výroby	21 Weeks	Životnost @ Temp.	5000 Hrs @ 105°C
Rozestup vývodů	0.394" (10.00mm)	Stav volného vedení / RoHS	Lead free / RoHS Compliant
Impedance	221 mOhms	Výška - Sedící (Max)	1.457" (37.00mm)
ESR (Equivalent Resistance Series)	234 mOhm @ 100Hz	Detailní popis	1500µF 80V Aluminum Electrolytic Capacitors Radial, Can - Snap-In - 3 Lead 234 mOhm @ 100Hz 5000 Hrs @ 105°C
kapacitní	1500µF	Aplikace	General Purpose

Component-World.com je spolehlivý distributor elektronických součástek. Specializujeme se na všechny elektronické komponenty řady Electro-Films (EFI) / Vishay. Máme 20075 kusy Electro-Films (EFI) / Vishay MAL215852152E3 na skladě dostupných. Vyžádejte si citát z distributora součástí elektroniky na Component-World.com, náš prodejní tým vás bude kontaktovat do 24 hodin.  
RFQ Email: [info@Components-World.com](mailto:info@Components-World.com)

### SOUVISEJÍCÍ PRODUKTY

	Část#: <a href="#">MAL215849472E3</a> Popis: CAP ALUM 4700UF 20% 100V SNAP	Výrobci: <a href="#">Electro-Films (EFI) / Vishay</a>	<a href="#">Dotaz</a>
	Část#: <a href="#">MAL215856682E3</a> Popis: CAP ALUM 6800UF 20% 25V SNAP	Výrobci: <a href="#">Electro-Films (EFI) / Vishay</a>	<a href="#">Dotaz</a>
	Část#: <a href="#">MAL215855562E3</a> Popis: CAP ALUM 5600UF 20% 16V SNAP	Výrobci: <a href="#">Electro-Films (EFI) / Vishay</a>	<a href="#">Dotaz</a>
	Část#: <a href="#">MAL215857222E3</a> Popis: CAP ALUM 2200UF 20% 40V SNAP	Výrobci: <a href="#">Electro-Films (EFI) / Vishay</a>	<a href="#">Dotaz</a>
	Část#: <a href="#">MAL215855822E3</a> Popis: CAP ALUM 8200UF 20% 16V SNAP	Výrobci: <a href="#">Electro-Films (EFI) / Vishay</a>	<a href="#">Dotaz</a>
	Část#: <a href="#">MAL215852821E3</a> Popis: CAP ALUM 820UF 20% 80V SNAP	Výrobci: <a href="#">Electro-Films (EFI) / Vishay</a>	<a href="#">Dotaz</a>
	Část#: <a href="#">MAL215855123E3</a> Popis: CAP ALUM 12000UF 20% 16V SNAP	Výrobci: <a href="#">Electro-Films (EFI) / Vishay</a>	<a href="#">Dotaz</a>
	Část#: <a href="#">MAL215851332E3</a> Popis: CAP ALUM 3300UF 20% 50V SNAP	Výrobci: <a href="#">Electro-Films (EFI) / Vishay</a>	<a href="#">Dotaz</a>
	Část#: <a href="#">MAL215849392E3</a> Popis: CAP ALUM 3900UF 20% 100V SNAP	Výrobci: <a href="#">Electro-Films (EFI) / Vishay</a>	<a href="#">Dotaz</a>
	Část#: <a href="#">MAL215851152E3</a> Popis: CAP ALUM 1500UF 20% 50V SNAP	Výrobci: <a href="#">Electro-Films (EFI) / Vishay</a>	<a href="#">Dotaz</a>
	Část#: <a href="#">MAL215851222E3</a> Popis: CAP ALUM 2200UF 20% 50V SNAP	Výrobci: <a href="#">Electro-Films (EFI) / Vishay</a>	<a href="#">Dotaz</a>
	Část#: <a href="#">MAL215856472E3</a> Popis: CAP ALUM 4700UF 20% 25V SNAP	Výrobci: <a href="#">Electro-Films (EFI) / Vishay</a>	<a href="#">Dotaz</a>
	Část#: <a href="#">MAL215855103E3</a> Popis: CAP ALUM 10000UF 20% 16V SNAP	Výrobci: <a href="#">Electro-Films (EFI) / Vishay</a>	<a href="#">Dotaz</a>
	Část#: <a href="#">MAL215851272E3</a> Popis: CAP ALUM 2700UF 20% 50V SNAP	Výrobci: <a href="#">Electro-Films (EFI) / Vishay</a>	<a href="#">Dotaz</a>
	Část#: <a href="#">MAL215848682E3</a> Popis: CAP ALUM 6800UF 20% 63V SNAP	Výrobci: <a href="#">Electro-Films (EFI) / Vishay</a>	<a href="#">Dotaz</a>
	Část#: <a href="#">MAL215848822E3</a> Popis: CAP ALUM 8200UF 20% 63V SNAP	Výrobci: <a href="#">Electro-Films (EFI) / Vishay</a>	<a href="#">Dotaz</a>
	Část#: <a href="#">MAL215849332E3</a> Popis: CAP ALUM 3300UF 20% 100V SNAP	Výrobci: <a href="#">Electro-Films (EFI) / Vishay</a>	<a href="#">Dotaz</a>
	Část#: <a href="#">MAL215856822E3</a> Popis: CAP ALUM 8200UF 20% 25V SNAP	Výrobci: <a href="#">Electro-Films (EFI) / Vishay</a>	<a href="#">Dotaz</a>
	Část#: <a href="#">MAL215852122E3</a> Popis: CAP ALUM 1200UF 20% 80V SNAP	Výrobci: <a href="#">Electro-Films (EFI) / Vishay</a>	<a href="#">Dotaz</a>
	Část#: <a href="#">MAL215856332E3</a> Popis: CAP ALUM 3300UF 20% 25V SNAP	Výrobci: <a href="#">Electro-Films (EFI) / Vishay</a>	<a href="#">Dotaz</a>

### Související klíčová slova pro MAL215852152E3

Electro-Films (EFI) / Vishay MAL215852152E3.	MAL215852152E3 distributor	MAL215852152E3 dodavatel	MAL215852152E3 Cena
MAL215852152E3 Stáhnout datasheet.	MAL215852152E3 Datasheet.	MAL215852152E3 Stock.	koupit MAL215852152E3.
Electro-Films (EFI) / Vishay MAL215852152E3.	Electro-Films (EFI) / Vishay MAL215852152E3.	Vishay Electro-Films MAL215852152E3.	Phoenix Passive Components / Vishay MAL215852152E3.